

- Tourenmanagement mit Auftragsdisposition
- Tourenanalyse mit Kundenergebnisrechnung
- Fuhrparkverwaltung mit Fahrzeugkalkulation
- Personalverwaltung mit der Option zur Prämien- und Provisionsabrechnung
- LKW - Maut - Controlling
- Telematikintegration
- Beratung rund um die Logistik

Inhalt

| | | |
|----------------------|---|----------|
| LoGo News | Green Deal der Europäischen Union | 2 |
| | Kartensystem Here | 3 |
| | Laderaumplanung & ZILLES-IT GmbH | 4 |
| Branchen News | Mautänderungen | 6 |
| Impressum | | 6 |

Editorial

Liebe Kunden, liebe Partner,

kurz vor dem Ende des Jahres 2022 möchten wir Sie mit unserer neusten Ausgabe unseres E-Papers versorgen.

Spannende Themen haben wir heute für Sie zum Lesen, unter anderem:

Green Deal der Europäischen Union – Perspektive Klimaneutralität 2050.

In der Rubrik „LoGo News“ stellen wir die Frage: Kennen sie den CO₂ Ausstoß Ihrer Fuhrparkflotte? Wenn nicht haben wir in LoGo 3 genau diese Antwort für Sie!

„Branchennews“ enthält Informationen zu den geplanten neuen Mauttarifen.

Wir hoffen für Sie interessante Informationen zusammengetragen zu haben. Bei Fragen oder Anregungen stehen wir Ihnen selbstverständlich gerne zur Verfügung.

Ihr Wolf Software Team

LoGo News:

Green Deal der Europäischen Union – Perspektive Klimaneutralität 2050

Mit dem Europäischen Green Deal wollen die 27 EU-Mitgliedstaaten bis 2050 klimaneutral werden. In einem ersten Schritt sollen die Treibhausgasemissionen bis 2030 um mindestens 55 % gegenüber dem Stand von 1990 sinken.



Quelle: Erich Westendarp /pixelio.de

Um dieses Ziel zu erreichen, müssen Wirtschaft und Gesellschaft in vielen Bereichen neu ausgerichtet werden. Das Paket „Fit für 55“ umfasst eine Reihe von Vorschlägen zur Überarbeitung und Aktualisierung von EU-Rechtsvorschriften. Außerdem enthält es Vorschläge für neue Initiativen, mit denen sichergestellt werden soll, dass die Maßnahmen der EU mit den Klimazielen in Einklang stehen, die der Rat und das Europäische Parlament vereinbart haben.

Detaillierte Info finden Sie unter:
<https://www.destatis.de/Europa/DE/Thema/GreenDeal/GreenDeal.html>

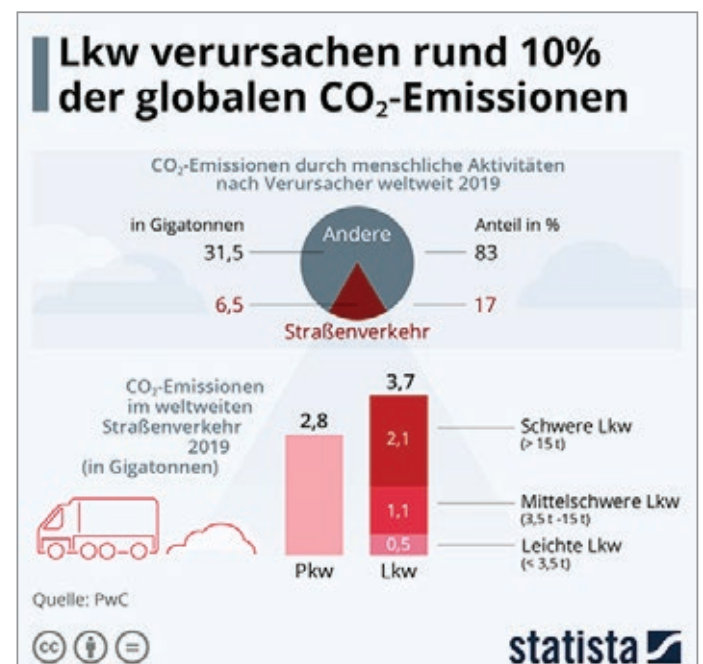
Um die Treibhausgasemissionen senken zu können, müssen wir wissen wo, wie viel und wobei diese Emissionen anfallen. Mit unserem neuen Emissionsrechner in LoGo 3 können wir anhand der Fahrzeug-

stammdaten sowie der geplanten und durchgeführten Touren genau berechnen wann wo und bei welchen Kunden / Lieferanten welche Treibhausgase freigesetzt worden sind.

Sie wollen die Höhe ihrer Treibhausgase wissen? Sie benötigen Informationen zur Reduzierung der Treibhausgase. Mit dem neuen Emissionsrechner in LoGo 3 sind Sie jederzeit in der Lage ihre Emissionen zu berechnen und auszuwerten, bis auf die Ebene von Touren und Kundenanlieferungen.

Selbstverständlich bieten wir Ihnen auch die Simulation des CO₂-Ausstoßes an.

Sie möchten in einen neuen Fuhrpark investieren? Auch hier können wir die Emissionen schon vorab berechnen.



LoGo News:

Kartensystem

Ganzheitliche Routenplanung, einfache Bedienung und ein Online-Kartendienst, mit dem Sie schnell und zuverlässig an Ihr Ziel kommen – das zeichnet die neuen Here-Karten in unserem LoGo 3-System aus.

Disposition mit Here – nichts einfacher als das

Ab jetzt läuft (fährt) die Sache rund – mit den Here-Karten in unserem LoGo 3-System haben Sie die idealen Voraussetzungen für Ihre Disposition geschaffen! LoGo 3 lässt sich nicht nur einfach an verschiedene ERP-Systeme anbinden, sondern hilft Ihnen zudem, Ihre Aufträge in der Kartenansicht und im Menü im Überblick zu behalten und zeigt Ihnen Ihre wichtigsten Auftragseigenschaften direkt in der Karte an.

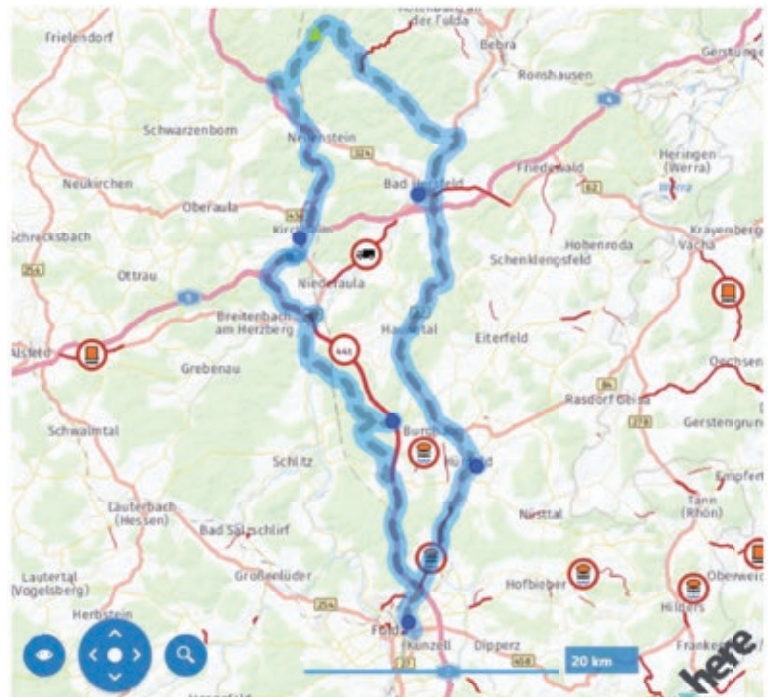
7 gute Gründe für Here

Neben den offensichtlichen Vorteilen warten auf Sie aber noch 7 weitere bedeutsame Vorteile:

1. Problemlose Anbindung an Ihre Fahrzeuginavigation – auch für mobile Lösungen
2. Exakte Mautberechnung sowie Berücksichtigung von Sondermautstrecken
3. Echtzeit-Traffic
4. Prüfung gesetzlicher Vorgaben für Ihre Touren (Sozialvorschriften Fahrzeit / Arbeitszeit)
5. Tourenoptimierung und Berücksichtigung von Vergangenheitsdaten
6. Einstellen verschiedener LKW- und Geschwindigkeitsprofile
7. Map Rendering mit Satellitendarstellung, aktuellem Verkehr und Truck-Attributen

...und schick sieht es auch noch aus!

Gerne beraten wir Sie in einem persönlichen Gespräch.



LoGo News:

Laderaumplanung & ZILLES GmbH

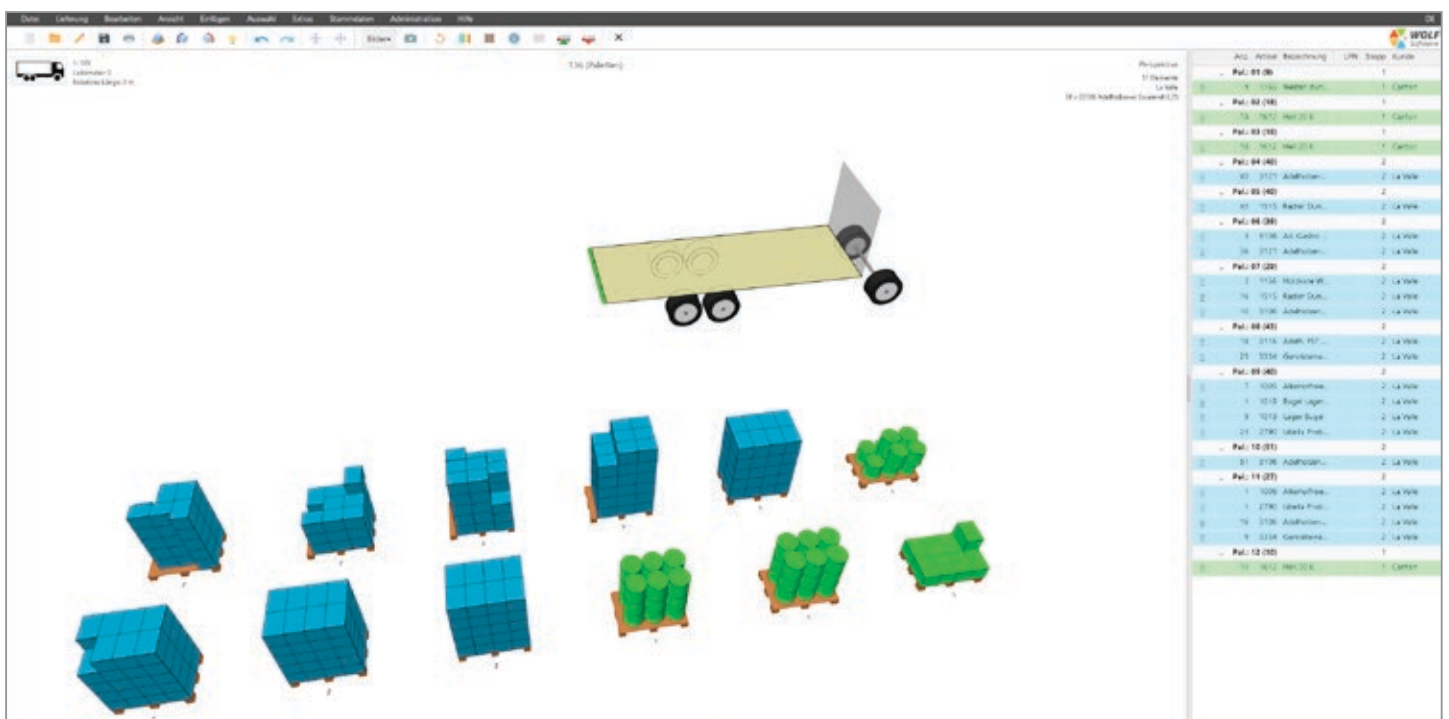
Die Software LRO24 der ZILLES-IT GmbH ermöglicht die digital optimierte und 3-D visualisierte Planung der Verladung von LKW und Containern.

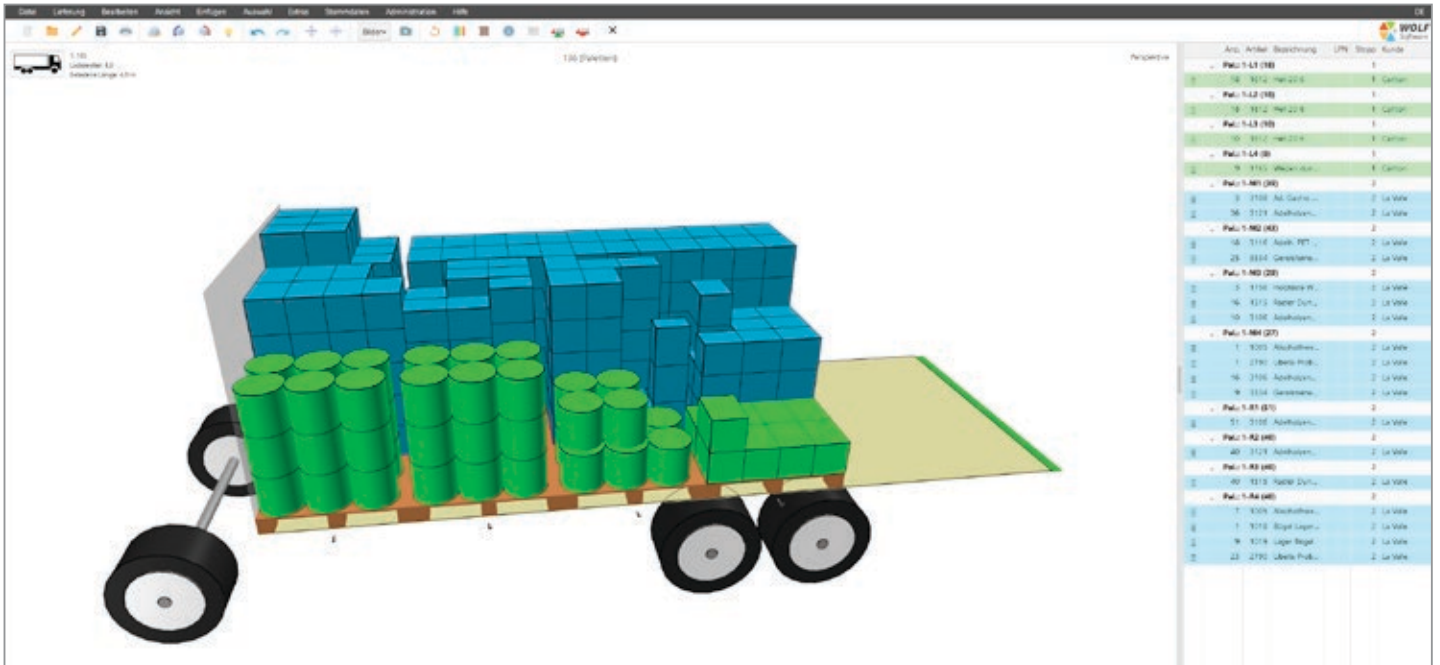
Anhand von Lademetern, Volumen und Gewichten können hier Verlader oder Logistik-Dienstleister den Laderaum optimiert darstellen. Zusätzlich kann die Ladungssicherung geplant und die Einhaltung maximaler Achs-, Nutzlasten und Schwerpunkte überprüft werden. Unterstützt werden diverse Packstückformen, u.a. Quader, Zylinder, Europaletten, Rundpaletten, Fässer, Rungenpaletten.

Laderaumplanung als ideale Ergänzung zur Tourenplanung von LoGo 3!

Beispiel: Die Tour wurde in LoGo 3 disponiert und optimiert. Was liegt da näher, diese jetzt auch dreidimensional geplant zu verladen? Die Kundenbedingungen, wie z.B. Rampenkonfiguration, Staplerbe- und entladung rechts oder links, sind im LoGo 3 Kundenstamm bekannt.

Nach diesen und den entsprechenden Fahrzeugmerkmalen (Hebebühne / Seitenlader / etc.) werden die Aufträge / Paletten entsprechend auf dem Fahrzeug oder Anhänger geplant. Der Fahrer bekommt einen übersichtlich visualisierten Plan (digital oder analog) mit den entsprechenden Informationen. Die einfache und effektive Möglichkeit die Daten der Touren- und Ladungsplanung direkt in die Kommissionierung zu geben (digital /analog), ist ein weiteres überzeugendes Argument, die beiden Systeme in Kombination zu nutzen.





Die Ware wird vom Disponenten anhand der vorhandenen Daten in den Laderaumoptimierer importiert und gegebenenfalls durch einfaches Drag & Drop direkt am 3-D dargestellten LKW feinoptimiert. Dadurch sind die optimale Ladungssicherung und eine wirtschaftliche Entladung der Ware gesichert.

Ihre Vorteile auf einen Blick:

- ▶ Direkte Anbindung an die LoGo 3 Tourenplanung
- ▶ Bessere Wirtschaftlichkeit in der Verladung und beim Entladen bei den Kunden
- ▶ Professioneller, wirtschaftlicher und sicherer
- ▶ Klar definierte Reihenfolge für die Abladung
- ▶ Durch kundenbezogene Verladung keine Suchzeiten für die Fahrer am LKW
- ▶ Klar strukturierter und leicht verständlicher Beladeprozess im Lager
- ▶ Exakte Kalkulation der Ladung in Bezug auf Volumen und Gewichten
- ▶ Die 3-dimensionale Visualisierung bewirkt optimale Transparenz

Ergebnis: Manuelles, aufwendiges „Tetris spielen“ im Lager bei der Verladung hat ein Ende. Fahrer oder Fahrerin haben einen exakten Plan, wo sich die Ware für einen entsprechenden Kunden auf dem LKW befindet.

Wir freuen uns Ihnen diese Laderaumoptimierung gemeinsam mit unserem Partner, der ZILLES-IT GmbH (Geschäftsführer ist Herr Jonas Zilles, Sitz des Unternehmens ist in Ulm), in LoGo 3 präsentieren zu können.

Zögern Sie nicht uns anzusprechen!

Branchen News:

Anpassung der Mautsätze ab 2023



Quelle: Pressefoto Toll Collect

Die Bundesregierung hat einen Gesetzentwurf zur Änderung des Bundesfernstraßenmautgesetzes eingebracht, mit dem eine Anpassung der Mautsätze ab dem Jahr 2023 umgesetzt werden soll. Basierend auf dem neuen Wegekostengutachten für die Jahre 2023 bis 2027 sollen vor allem die externen Kosten für Luftverschmutzung und Lärmbelastung stärker berücksichtigt werden.

Der Gesetzentwurf muss noch vom Gesetzgeber verabschiedet werden und wird voraussichtlich zum 01.01.2023 in Kraft treten.

Der Gesetzentwurf kann hier eingesehen werden: <https://dserver.bundestag.de/btd/20/031/2003171.pdf>

Insgesamt führt dieser Entwurf zu deutlich höheren Mautkosten, wodurch eine gute und kostensparende Tourenplanung immer stärker in den Fokus rückt.

Wollen Sie mehr darüber wissen, wie Sie Ihre Mautkosten minimieren können?

Sprechen Sie uns an!

Impressum

Elektronische Firmenzeitschrift der Wolf Software e.K.

Herausgeber und Redaktion:
Wolf Software e.K., Am Arnsbach 2, 36251 Ludw.-Ersrode
Telefon: +49 6770 919830
E-Mail: info@wolf-software.de
Internet: www.wolf-software.de
Handelsregister: Amtsgericht Bad Hersfeld HRA 925
Geschäftsführung: Volker Wolf

Die Redaktion recherchiert die Beiträge nach bestem Wissen und Gewissen. Eine Gewähr für die Richtigkeit, Vollständigkeit und Aktualität der Inhalt kann auch auf Grund kurzfristig möglicher Veränderungen durch Dritte nicht übernommen werden. Jegliche Haftung, insbesondere für eventuelle Schäden oder Konsequenzen, die durch die Nutzung der angebotenen Informationen entstehen, sind ausgeschlossen. Gemachte Angaben, technische Beschreibungen, Anleitungen, Checklisten, etc. sind vom Nutzer/Anwender im Einzelfall auf ihre Richtigkeit und Gültigkeit zu überprüfen. Die angebotenen Informationen ersetzen keine Beratung durch uns. Namentlich gekennzeichnete Artikel geben nicht unbedingt die Meinung der Redaktion wieder. Die Autoren stellen grundsätzlich ihre von der Redaktion unabhängige Meinung dar.

Reproduktionen des Inhalts ganz oder teilweise sind nur mit schriftlicher Genehmigung erlaubt. Jede Verwertung in Wort und Bild ist ohne schriftliche Zustimmung nicht zulässig. Dies gilt auch für die Vervielfältigung, Übersetzung oder Einspeicherung und Verarbeitung in elektronischen Systemen. Die Wiedergabe von Marken- und Gebrauchsnamen, Handelsnamen, Warenbezeichnungen usw. – auch ohne besondere Kennzeichnung – in diesem E-Paper berechtigt nicht zu der Annahme, dass derartige Namen im Sinne der Warenzeichen- und Markenschutz-Gesetzgebung als frei zu betrachten wären und daher von jedermann benutzt werden dürften, sie dienen lediglich der Produktdarstellung oder Produkt- und/oder Herstellerbezeichnung.

Partner: *Fahrschule Carsten Wolf, Rotenburg a.d. Fulda*
die web stylisten, Berlin, www.die-web-stylisten.de
M.M DESIGN - M. Möhlen, Hamburg, mm@segelstuecke.de
PST Software & Consulting GmbH, Weihenstephan, www.pst.de
Webfleet solutions Sale B.V.
Buyond GmbH
ZILLES-IT GmbH, Ulm